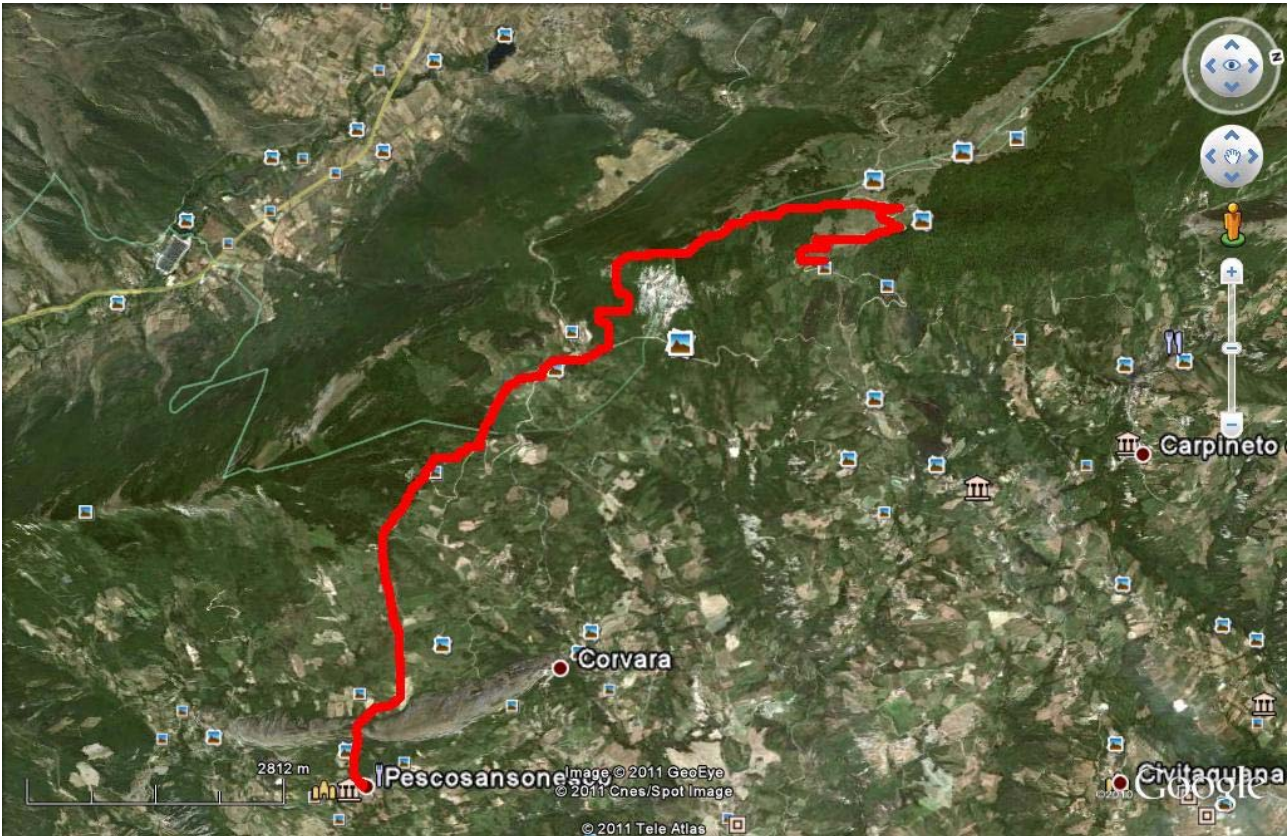


Sentiero Beato Pier Giorgio Frassati 3° tratto



Descrizione: percorso solo andata partenza dal rifugio Cannatina arrivo a Pescosansonesco

Difficoltà: Escursionisti Esperti difficile solo per la lunghezza 10 Km

Tempi di percorrenza: 5 ore circa

Dislivello: 1000 m in discesa

Abbigliamento adeguato da montagna, scarponi da trekking, giacca impermeabile, acqua a sufficienza, macchina fotografica.

la cosa paradossale della nostra società è che si ha più paura ad entrare in un bosco che in una stazione della metropolitana...