

# Club Alpino Italiano

## Sezione di Pescara



2015

*Programma delle attività*



[www.caipescara.it](http://www.caipescara.it)



## **CLUB ALPINO ITALIANO**

### **Sezione di Pescara**

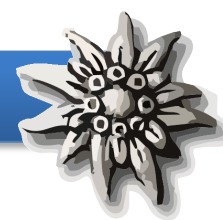
Via Aldo Moro, 15/8 - Pescara

Telefono e Fax: 085 54621

Sito Internet: [www.caipescara.it](http://www.caipescara.it)

E-mail: [segreteria@caipescara.it](mailto:segreteria@caipescara.it)

**FOTO IN COPERTINA: "Campo Imperatore" - Autore: Paolo Mariani**



## PERCHE' ISCRIVERSI AL C.A.I.

Il Club Alpino Italiano è una grande famiglia di circa 318.000 soci.

Da circa 140 anni il Club Alpino Italiano è presente in tutte le regioni attraverso le Sezioni locali per portare le persone in montagna, aiutarle a conoscere ed apprezzare le Alpi e gli Appennini.

Le attività dell'Associazione sono polivalenti e vanno dall'escursionismo più semplice, allo scialpinismo, al grande alpinismo, alla speleologia e al torrentismo.

A chi si avvicina per la prima volta alla montagna l'Associazione garantisce l'acquisizione delle conoscenze basilari per un corretto approccio al territorio ed alle attività che in esso si svolgono, fornisce i consigli tecnici e mette a disposizione i rifugi, i bivacchi e le capanne sociali che costituiscono i punti di appoggio per le attività montane.

## COME ISCRIVERSI AL C.A.I.

Presso la segreteria della nostra Sezione di Pescara previa compilazione della domanda d'iscrizione unitamente al modulo per la privacy e alla scheda identificativa, versando le seguenti quote:

### Quota associativa:

- *Socio ordinario* € 50,00
- *Socio ordinario studente* € 41,00
- *Socio ordinario junior* € 30,00  
(dai 18 ai 25 anni)
- *Socio familiare* € 30,00
- *Socio giovane (fino a 18 anni)* € 16,00
- *Socio giovane 2° figlio* € 9,00

### Quota di ammissione:

- *Socio ordinario e familiare* € 10,00
- *Socio giovane (fino a 18 anni)* € 4,00

La segreteria della sezione è aperta nei giorni non festivi di martedì e giovedì dalle ore 19:30 alle ore 21:00.



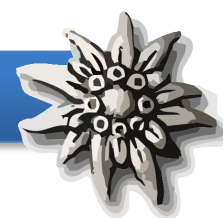
## Consiglio Direttivo

*(in carica fino al 31 dicembre 2015)*

- **Presidente :** **Alessandro Galli**
- **Vicepresidente:** **Elvio Verna**
- **Segretario:** **Francesco Zuccarini**
- **Consiglieri:**  
Alfonso Ardizzi  
Lucio Fonticoli  
Fabio Pace  
Maria Di Gregorio  
Patrizia Piccoli  
Stefano Moretti

### **Collegio dei revisori dei conti**

- **Presidente :** **Giuseppe Dolce**
- **Revisori:** **Andrea Giannini**  
**Francesco Salese**



## Albo Sezionale degli istruttori

### ***Istruttori di Scialpinismo***

Giulio Giampietro (ISA)  
Stefano Moretti (ISA)  
Antonio Tansella (ISA)  
Giorgio Papa (ISA)  
Carlo Assogna (ISA)  
Marco Sinesio (AISA)

### ***Istruttori di Speleologia e Torrentismo***

Alessandro Martella (IS ST)  
Alfonso Ardizzi (IS)  
Davide Di Berardino (IS)

### ***Istruttori sezionali di Speleologia***

Monia Bramucci (ISS)  
Gioia Castronaro (ISS)  
Enzo Fuschi (ISS)  
Fabio Pace (ISS)  
Federico Palazzese (ISS)

### ***Istruttori Sezionali di Torrentismo***

Andrea Pietrolungo (IST)  
Enzo Fuschi (IST)  
Francesco Papetti (IST)  
Massimiliano Dioguardi (IST)  
Massimo Franchi (IST)  
Mauro De Vitis (IST)  
Silvia Clausi Schettini (IST)  
Szilvia Rados (IST)

### ***Accompagnatori di Escursionismo***

Gianni D'Attilio (AE Onorario)  
Alessandro Galli (AE)  
Massimo Prisciandaro (AE)  
Elio Verna (AE)

### ***Accompagnatori sezionali di Escursionismo***

Francesco Zuccarini (ASE)  
Giuseppe Dolce (ASE)  
Nicola Caldarale (ASE)

### ***Accompagnatori di Media Montagna e Maestri di Escursionismo (Collegio regionale Guide Alpine)***

Domenico Di Bartolomeo (AMM)  
Gianfranco Di Profio (AMM)  
Giorgio Papa (AMM)  
Antonio Tansella (AMM)

### ***Accompagnatori di Alpinismo Giovanile***

Massimiliano Dioguardi (AAG)  
Maria Di Gregorio (AAG)  
Marco Costantini (AAG)  
Giuseppe Dolce (AAG)

### ***Operatori naturalistici***

Guido Morelli (ON)  
Maria Di Gregorio (ON)

### ***Guide Alpine Maestri di Alpinismo (Collegio regionale Guide Alpine)***

Gino Perini (GA)

### ***Guide Speleologiche***

Alfonso Ardizzi  
Alessandro Martella

### ***Operatore regionale Tutela Ambiente Montano***

Alejandra Meda (ORTAM)



---

---

SERVIZIO REGIONALE  
ABRUZZESE  
Sede legale  
c/o CAI Sez. Teramo  
Via Cona n° 180  
64100 TERAMO

---

**Delegazioni Abruzzesi:**

**15° Delegazione Speleo**  
*Delegato Alfonso Ardizzi*

**Delegazione Alpina**  
*Delegato Antonio Crocetta*



## Corpo nazionale soccorso alpino e speleologico

Il CNSAS è composto da tecnici volontari pronti ad intervenire, con ogni mezzo a disposizione, in caso di problemi in montagna; è attento a prevenire gli incidenti con una costante opera di educazione e sensibilizzazione alla sicurezza.

**Come si effettua una chiamata di soccorso:  
Numero verde: 800.258.239  
Altri recapiti telefonici validi per l'Italia:  
118 (emergenza sanitaria)**

Annunciare l'incidente in modo conciso e rispondere alle seguenti domande:

Chi? - nome di chi chiama e dell'organizzazione  
numero di telefono o nome in codice, per la radio, di chi chiama  
luogo dove ci si trova e quota

Cosa è successo? Dove è avvenuto l'incidente? Quando è avvenuto l'incidente?

Numero, gravità e tipo delle ferite? Quanti soccorritori sono già sul posto?

Condizioni meteo nella zona dell'incidente?

Visibilità: - meno di 200 m. fino a 1 km. più di 1 km.

Elicottero: per l'atterraggio sul luogo dell'incidente:

- Terreno aperto? - C'è bosco? - C'è vento forte? - Cavi sospesi?  
(linee elettriche, teleferiche, funivie)



## Commissione Alpinismo Giovanile



**Riferimento: Marco Costantini**

*Ciao ragazzi e ragazze, avete un'età tra gli 8 e i 17 anni?  
Volete scoprire com'è la natura che vi circonda, soprattutto quella  
montana? Volete stare all'aria aperta con degli amici o fare nuove  
conoscenze mentre si percorre un sentiero?  
Volete imparare a conoscere, a frequentare in sicurezza e rispettare la  
montagna?  
Noi accompagnatori di Alpinismo Giovanile del CAI siamo a vostra  
disposizione per insegnarvi tutto questo.*

Come tutti gli anni organizziamo dei corsi dove imparerete a conoscere la montagna (Appennini e Alpi) e a frequentarla nella massima sicurezza. Per chi ha un'età compresa tra gli 8 e i 17 anni c'è il corso di "Alpinismo Giovanile", nel quale si impara a progettare un'escursione, anche su percorso attrezzato o su terreno innevato.

## **Programma del Corso di Alpinismo Giovanile**

*per ragazzi dagli 8 ai 17 anni*

1. 15 Febbraio: ESCURSIONE CON CIASPOLE / (3° FASCIA RAMPONI E PICCOZZA)
2. 28-29 Marzo: ESCURSIONE DI DUE GIORNI IN RIFUGIO CON USO DI CIASPOLE
3. 19 Aprile: ARRAMPICHIAMO SU ROCCIA + DUE INCONTRI PRATICI IN SEZIONE SULLA TORRE DI ARRAMPICATA





4. 17 Maggio: OSSERVIAMO IL PAESAGGIO E I SUOI CAMBIAMENTI STAGIONALI.
5. 28 Giugno: ESCURSIONE SULLA MAJELLA
6. 26 Luglio: FERRATA SUL GRAN SASSO
7. 27 Settembre: ESCURSIONE FOTOGRAFICA PARCO NAZIONALE D'ABRUZZO
8. Ottobre: RACCOLTA LEGNA
9. 6 Dicembre: FESTA IN RIFUGIO DI FINE ANNO

Tutte le uscite in ambiente saranno precedute da un incontro in sezione dalle ore 19,00 alle ore 20,00 presso la sede del CAI di Pescara. Partecipando a due terzi del corso (lezioni teoriche + uscite pratiche), si ha diritto, su richiesta, ad un attestato di frequenza utilizzabile per ottenere il credito formativo (nelle scuole superiori).

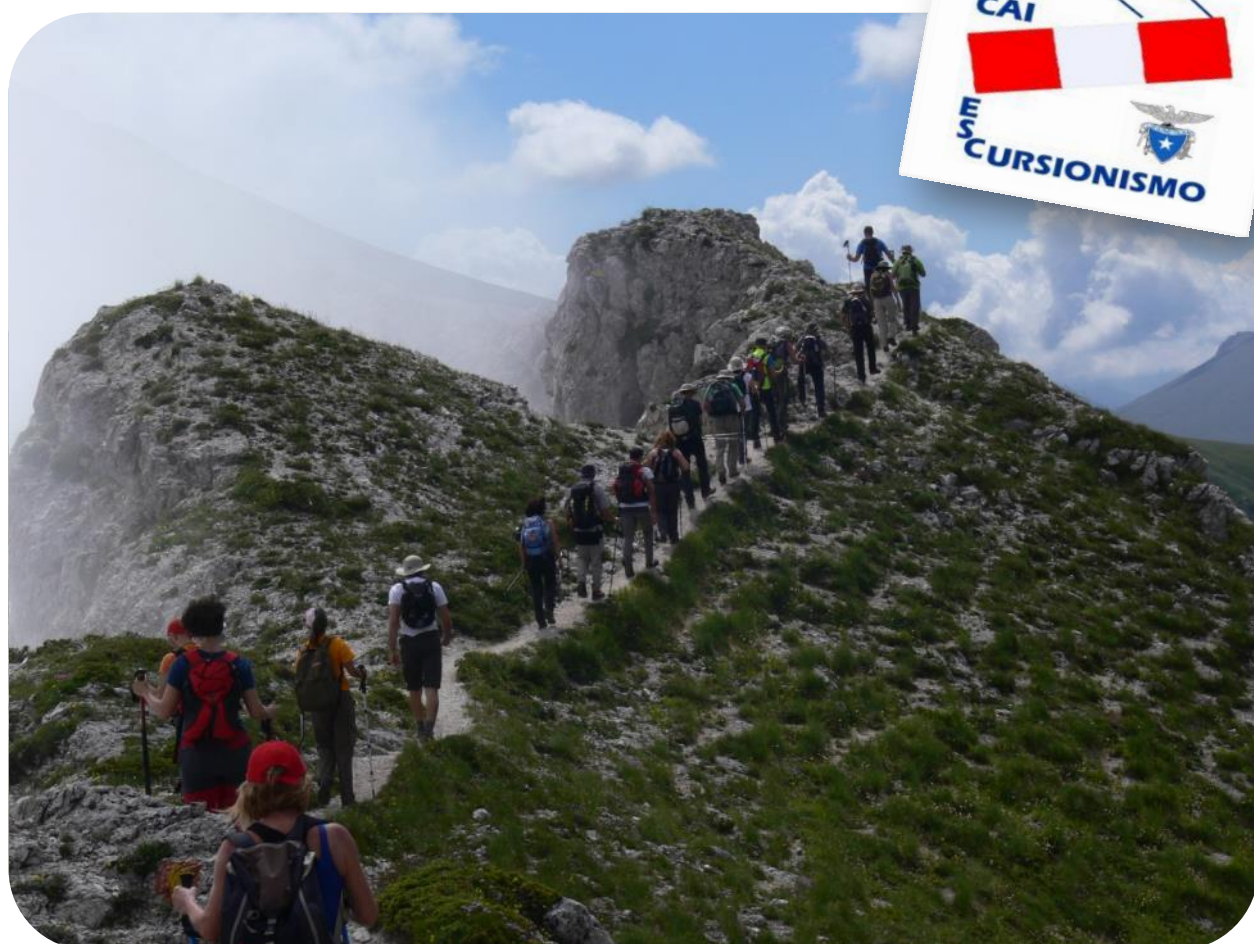
La quota d'iscrizione è compresa nell'iscrizione alla Sezione CAI.

Per l'iscrizione sono necessari i seguenti documenti:

- \_ iscrizione al CAI o rinnovo della tessera per l'anno 2015  
assolutamente necessaria in quanto nella quota è compresa l'assicurazione  
(necessarie 2 foto per nuova iscrizione);
- \_ certificato medico dichiarante la sana e robusta costituzione fisica per la pratica  
dell'escursionismo, con validità sufficiente a coprire la dura totale del corso  
(anche in fotocopia).

Per ulteriori informazioni contattare Marco Costantini al numero 340/4932959  
o via email: [agpescara@yahoo.it](mailto:agpescara@yahoo.it)

COMMISSIONE DI ALPINISMO GIOVANILE



## Commissione sezionale di escursionismo



Si riportano di seguito le date delle uscite del Gruppo Escursionismo:

- In nero, le uscite in programma, aperte a tutti i soci;
- in rosso, le uscite e le lezioni del "Corso Base di Escursionismo".



### **Marzo 2015**

- ✓ **Domenica 1 Marzo**  
Escursione in ambiente innevato con ciaspole – Monte Turchio (1898 m) dal Rifugio del Diavolo - Diff. EAI Disl 600 T 4h – AE Alessandro Galli
- ✓ **Domenica 8 Marzo**  
Escursione in ambiente innevato con ciaspole – Da Pietransieri alle Pietre Cernaie Diff. EAI AE Alessandro Galli
- ✓ **Domenica 22 marzo**  
Escursione di primavera – Cimata di Mazzacane da Marsia - AE Alessandro Galli

### **Aprile 2015**

- ✓ **Domenica 12 Aprile**  
Escursione intersezionale sezioni abruzzesi del CAI – Trekking urbano ad Ortona ed escursione alla Ris. Nat. Reg. "Punta dell'Acquabella" AE Massimo Prisciandaro
- ✓ **Domenica 19 Aprile**  
Trekking Urbano: Castelvecchio Subequo Resp. Agostino Angelone
- ✓ **Domenica 26 Aprile**  
Escursione: Lago Vivo da Alfedena ASE Francesco Zuccarini

### **Maggio 2015**

- ✓ **Domenica 3 Maggio**  
Escursione intersezionale sezioni abruzzesi del CAI – il fiume Sangro AE Massimo Prisciandaro
- **Mercoledì 6 maggio CORSO BASE DI ESCURSIONISMO**  
Lezione 1 – Presentazione corso – Il CAI -
- **Domenica 11 Maggio CORSO BASE DI ESCURSIONISMO**  
Escursione al Rifugio Lama Bianca da S. Eufemia a Majella
- **Mercoledì 13 Maggio CORSO BASE DI ESCURSIONISMO**  
Lezione 2: Equipaggiamento e Materiali - Pericoli in montagna AE Elvio Verna
- **Domenica 17 Maggio CORSO BASE DI ESCURSIONISMO**  
Escursione le Pagliare di Tione dallo Chalet del Sirente ASE Francesco Zuccarini – Agostino Angelone



- **Mercoledì 20 Maggio CORSO BASE DI ESCURSIONISMO**  
Elementi di meteorologia alpina – R. Tonelli;
- **Domenica 24 Maggio CORSO BASE DI ESCURSIONISMO**  
Escursione Monte Secine da Gamberale AE On. Gianni D'Attilio;
- **Mercoledì 27 Maggio CORSO BASE DI ESCURSIONISMO**  
Lezione 4: Sentieristica e segnaletica – AE Massimo Prisciandaro
- **Venerdì 29 Maggio CORSO BASE DI ESCURSIONISMO**  
Lezione 5: Elementi di medicina ed allenamento per l'escursionismo – Dr. Domenico Di Bartolomeo

### **Weekend tra fine maggio e giugno**

- ✓ **Da Sabato 30 maggio a Martedì 2 Giugno**  
Percorsi storici della prima guerra mondiale – Monti del Garda



### **Giugno 2015**

- **Mercoledì 3 Giugno CORSO BASE DI ESCURSIONISMO**  
Lezione 6: Storia del paesaggio – AMM Ganfranco Di Profio;
- **Domenica 7 Giugno CORSO BASE DI ESCURSIONISMO**  
Escursione Monte Patino da Castelluccio di Norcia AE Elvio Verna
- **Mercoledì 10 Giugno CORSO BASE DI ESCURSIONISMO**  
Lezione 7: Nozioni di Topografia ed Orientamento – Fulvio Scozzese
- **Domenica 14 Giugno CORSO BASE DI ESCURSIONISMO**  
Esercitazione pratica di orientamento
- **Mercoledì 17 Giugno CORSO BASE DI ESCURSIONISMO**  
Lezione 8: Flora e Fauna dell'Appennino Abruzzese
- **Domenica 21 Giugno CORSO BASE DI ESCURSIONISMO**  
Escursione Monte Orsello da Campo Felice AE Alessandro Galli
- **Mercoledì 24 Giugno CORSO BASE DI ESCURSIONISMO**  
Lezione 9: Storia dell'Alpinismo AE Alessandro Galli
- **Domenica 28 Giugno CORSO BASE DI ESCURSIONISMO**  
Escursione da Passo S.Leonardo al Monte Miletto (intersezionale CAI) ASE Nicola Caldarale

### **Luglio 2015**

- ✓ **Domenica 5 luglio**  
Escursione Cima Murelle ASE Nicola Caldarale
- ✓ **Domenica 12 Luglio**  
Escursione: Traversata della Majella dal Rifugio Pomilio a Passo S. Leonardo AE Elvio Verna
- ✓ **Domenica 19 Luglio**



Escursione: Corno Grande Vetta Orientale per la ferrata Ricci AE Elvio Verna ASE Nicola Caldarale

✓ **Domenica 26 Luglio**

Escursione : Monte Marsicano dalla Valle del Tasso- AE Alessandro Galli

### **Agosto 2015**

✓ **Domenica 2 Agosto**

Escursione: Monte Camicia ASE Nicola Caldarale

### **Settembre 2015**

✓ **Domenica 6 Settembre**

Escursione: Majella – AMM Mimmo di Bartolomeo

✓ **Domenica 13 Settembre**

Escursione: da Prati di Tivo al Rifugio Franchetti e al Ghiacciaio del Calderone ASE Nicola Caldarale

✓ **Domenica 20 Settembre**

Escursione: Parco Nazionale D’Abruzzo – AMM Mimmo di Bartolomeo

### **Ottobre 2015**

✓ **Domenica 4 ottobre**

Escursione: il Monte Corvo – AE Elvio Verna

✓ **Domenica 11 ottobre**

Escursione: Monte Foltrone AE Elvio Verna - Paride Di Muzio

✓ **Domenica 18 ottobre**

Escursione: Monte Sirente - Agostino Angelone

### **Novembre 2015**

✓ **Domenica 1 Novembre**

Escursione: Pizzo dell’Arco - AE Elvio Verna  
ASE Francesco Zuccarini



Foto: Paride Di Muzio



## Programma di escursionismo infrasettimanale

Una sera, disquisendo sul più e sul meno, un gruppo di amici, tra i più vissuti in Sezione, ha avuto un'idea:..."perché non organizziamo qualcosa per tutti anche in mezzo alla settimana?!...magari cercando di aggiungere al piacere dell'escursione anche qualcosina in più... un po' di storia, di tradizioni, di leggende,... e perché no, senza esagerare, anche un po' di convivialità..."

L'idea piacque e, curiosando qua e là, ognuno s'impegnò a contribuire alla stesura di questo programma con spunti e proposte tese ad inquadrare le singole escursioni preminentemente *nel piacere dell'ottica del sapere, della conoscenza e della lettura integrata del paesaggio e nell'ardore ragionato della salutare fisicità delle "camminate in montagna"* da modulare, di volta in volta, in relazione alle effettive potenzialità del gruppo.

Di solito, le uscite dell'escursionismo infrasettimanale, condizioni meteo permettendo, sono fissate con cadenza settimanale al *giovedì*, ma ciò non toglie che per esigenze particolari possano essere spostate ad un altro giorno della settimana cercando di non interferire e sovrapporsi con le escursioni sezionali del sabato, della domenica e a quelle programmate nell'ambito dei corsi di escursionismo, dandone sempre un adeguato preavviso in segreteria e sul sito sezionale.

Alle escursioni infrasettimanali possono partecipare tutti i soci in regola con l'iscrizione e, augurando la loro iscrizione, gli ospiti che entro il martedì precedente avranno acceso specifica polizza assicurativa. Per ottimizzare la programmazione e l'organizzazione dell'escursione è auspicabile che le iscrizioni pervengano entro il martedì precedente.

Di volta in volta, in segreteria e sul sito sezionale, per ogni escursione saranno fornite indicazioni, caratteristiche, referenti e quant'altro potrà tornar utile per la buona riuscita della gita.

### ESCURSIONI

- Nel regno delle capanne di pietra della Majella.
- La Selva inattesa – da Santo Spirito a Fonte Tettone
- Un eremo quasi inaccessibile – dalla Majelletta allo Stazzo di Caramanico, a Pianagrande all'Eremo di San Giovanni.
- Duemila metri sopra il cielo – da Campo di Giove alla Stazione di Palena, la Cresta Nord e la Cresta Sud del Porrara.
- Un anello ricco di storia – da Pietransieri a fonte Cernaia.
- Un lungo belvedere – Monte Rotella da Pescocostanzo.



- Il Sentiero degli eremiti e il Santuario di Ercole Curino.
- Monte Mileto, Monte Le Mucchia e la via delle Signore.
- Una gita per tutti – l’Anello di Campo Pericoli.
- Un Paesaggio lunare: il Bolza – da Castel del Monte per il Guado della Montagna, il versante Est e la Sella di San Cristoforo.
- Un anello fra le rocce: Prati di Tivo, la ferrata Ventricini, il rifugio Franchetti e il Vallone delle Cornacchie.
- Il superstite: il Ghiacciaio del Calderone, da Campo Imperatore per la Sella di Monte Aquila e il Passo del Cannone.
- Una passeggiata facile facile – Monte Aquila dal Duca degli Abruzzi.
- Una passeggiata facile- Monte Brancastello.
- Al Camicia per le Balconate.
- Al Prena per il Vado di Ferruccio.
- In vetta al Monte Sirente: direttissima per Valle Lupara.
- Prima neve sul Sirente: irrinunciabile ciaspolata da Fontana Anabella a Fonte Canale.



# Gruppo Esplorazione Speleologica







## Riferimento: Alessandro Martella IS IT

Il Gruppo Esplorazione Speleologica, fondata nel 1997 nella nostra sezione, opera nel campo della speleologia e del torrentismo.

### Programma 2015

- **18° CORSO DI INTRODUZIONE ALLA SPELEOLOGIA:** 16 Marzo - 26 Aprile 2015  
Direttore del corso: IS Davide di Berardino
- **CORSO PROPEDEUTICO ABILITANTE ALL'ESAME IS:** 11-19 Luglio  
Direttore del corso: INS Felice La Rocca  
Luogo : Frasassi



*Si prevedono uscite settimanali di torrentismo e speleologia in tutto il periodo annuale (sabato e/o domenica) da presentare di volta in volta al CD o al Presidente sezionale nei modi e nei termini già deliberati dal CD Sezionale, in modo da poterli modificare in base al meteo, partecipanti e andamento stagionale.*





## Scuola "Barbuscia Majella"



**Riferimento: Stefano Moretti**

- [febbraio - marzo](#) corso base SA1 (Sci-alpinismo base)
- [settembre - ottobre](#) corso base A1 (alpinismo base)

Le date precise ed i riferimenti specifici dei corsi verranno comunicati in tempo utile.

Verranno organizzate uscite per i soci Cai, appassionati allo sci alpinismo, in base alle condizioni del manto nevoso. I luoghi indicativi, delle uscite, sono i seguenti:

- Monte Rotella (traversata)
- Traversata Bassa per la Val Maone



- Esercitazione Neve e valanghe

**Foto: Maria Di Gregorio**



**Gruppo Gran Sasso**

**“F. De Marchi”**



Da oltre 10 anni il gruppo propone uscite in montagna per i soci, (sezionali e non) del Club Alpino Italiano, con comprovata esperienza, adottando lo stile del "pari livello".

Le escursioni, con cadenza settimanale, sono progettate a turno dai soci, che fanno riferimento al canovaccio filosofico del gruppo.

Infatti durante gli incontri con la nostra amica montagna noi:

*cerchiamo* la conoscenza del territorio dietro l'angolo e proseguiamo esplorando nuovi itinerari;

*guardiamo con nuovi occhi e nuovi piedi* (scarponi, ramponi, sci, scarpette, ciaspole) i posti già noti, impegnandoci a migliorare la preparazione fisica e tecnica;

*ci adeguiamo umilmente al tempo* meteorologico e saggiamente ai diversi terreni di gioco;

*godiamo di nuovi incontri* e dell'opportunità di vedere sbocciare nuove, interessanti amicizie;

*ci interroghiamo spesso*, sbirciando tra le righe della letteratura e dentro noi stessi, sulle motivazioni che accendono la passione per la montagna, cercando di cogliere analogie e differenze tra passato, presente e... speriamo futuro;

*progettiamo annualmente un trek itinerante*, lontano dalle nostre montagne, durante il quale le capacità tecniche, esplorative e di convivenza sono messe alla prova.

## PROPOSTE ATTIVITÀ 2015

*proposta da*

### ESCURSIONISMO

✓ Monte Tremoggia da Rigopiano	Patrizia e Zena
✓ Monte Morrone da Roccacaramanico	Patrizia e Zena
✓ Monte Sirente da Ovindoli	Patrizia e Zena
✓ Monte Porrara	Patrizia e Zena
✓ Sentiero dei 4 Vadi	Elisa e Giorgio
✓ Monte Amaro: ex Direttissima, discesa Direttissima	Elisa e Giorgio
✓ Rognone - Genzana	Elisa e Giorgio
✓ Traversata Scanno - Pescasseroli	Elisa e Giorgio
✓ Monte Greco	Maria Regina
✓ Monte Miletto	Maria Regina
✓ Monte Aquila da Casale San Nicola	Giovanni U.



- ✓ Traversata ovest- est Morrone Giovanni U.
- ✓ Gole San Venanzio - Via delle Uccole Giovanni U.
- ✓ Vallone delle Mandrelle dal Pomilio Mimmo
- ✓ Valle di Canneto da Campitelli a Civitella Mimmo
- ✓ Traversata Rotella da Pescocostanzo per Pietramaggiore Mimmo
- ✓ Velino per il Canalino da sentiero 6 a 7a Giovanni S.
- ✓ Monte Acquaviva da Fara per Valle Acquaviva Giovanni S.
- ✓ Traversata Monte Amaro da Fara a Passo San Leonardo Giovanni S.
- ✓ Da Val Fondillo per il Valico Passaggio dell'Orso a Civitella Antonietta
- ✓ Vallone d'Angora Antonietta
- ✓ Pizzo San Gabriele da Pretara Maria
- ✓ Monte Mozzone da Prato Selva Maria
- ✓ Laga esplorazione: Fosso Ortanza e Malepasso da Preta Maria
- ✓ Monte S. Angelo dalla rava del Ferro Fernando
- ✓ La Cimetta del Prena per Vallone Fossaceca Fernando
- ✓ Escursione Laga Gino
- ✓ Escursione Sibillini Gino

### SCIALPINISMO

- ✓ Traversata bassa – scialpinismo Maria
- ✓ Traversata Rotella da Pescocostanzo alle fattorie Maria

### ALPINISMO INVERNALE

- ✓ Vetta Occidentale dai Prati Maria
- ✓ Canale Primo Scrimone Maria
- ✓ Canale Diretto alla vetta – Vettore Gino
- ✓ Direttissima Corno Grande Gino

### ALPINISMO

- ✓ Cresta Nord - Est Gino
- ✓ Giro delle 3 vette Antonietta

### WEEKEND

- ✓ Gaeta - arrampicata 2 gg Maria e Zena
- ✓ Foreste Casentinesi 2gg Giovanna
- ✓ Monte Cimone, Cusna o Alpe di Succiso 2gg Giovanna
- ✓ Parco del Pollino 3gg Fernando
- ✓ Weekend lungo scialpinismo sulle Alpi 4gg Maria

### TREK LUNGH

- ✓ Selvaggio Blu - Sardegna 6 gg maggio- giugno Giovanni S.
- ✓ Grossvenediger - Alti Tauri – Austria una settimana in agosto Mimmo



### **AGGIORNAMENTI CON LA SCUOLA BARBUSCIA MAJELLA**

- ✓ Aggiornamento su neve
- ✓ Aggiornamento su roccia

Maria e Stefano

Maria e Stefano

Per gli appuntamenti fare riferimento al sito sezionale, per le informazioni e le iscrizioni al gruppo contattare:

il presidente - Maria di Gregorio

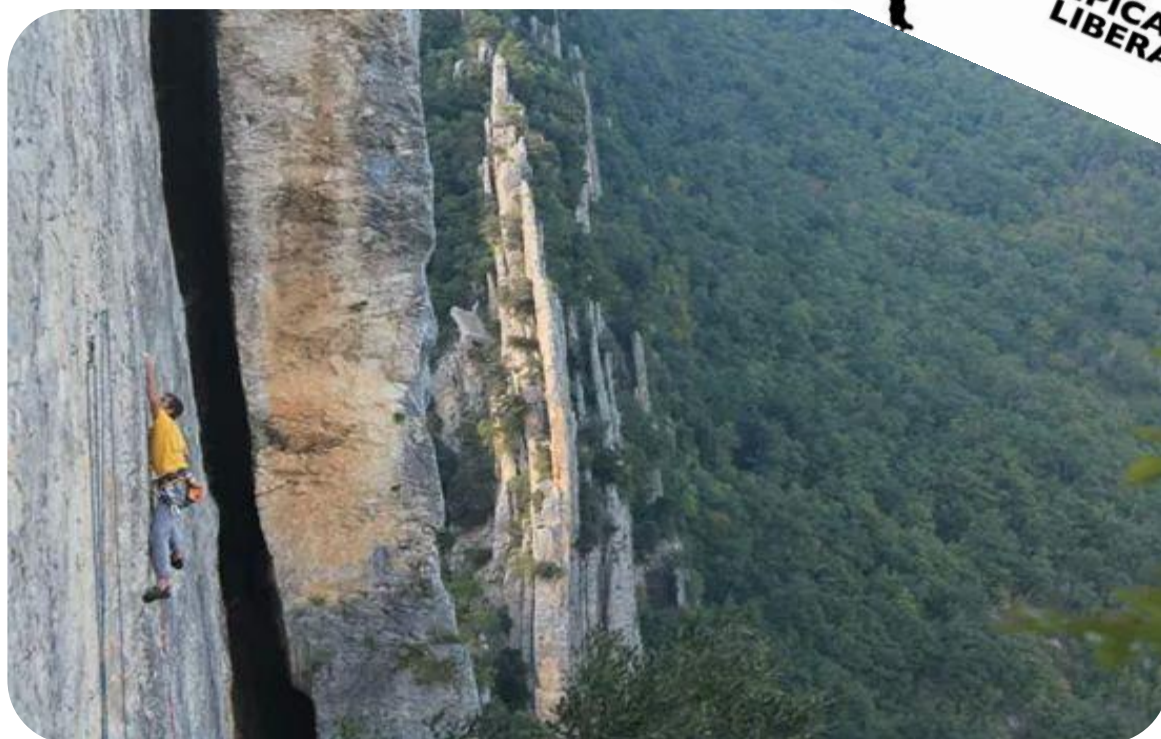
il segretario - Giovanni Urbanelli



Foto: Maria Di Gregorio



**EQUILIBRIO  
VERTICALE  
GRUPPO  
ARRAMPICATA  
LIBERA**



**Gruppo di arrampicata libera  
“Equilibrio Verticale”**





Il gruppo svolge le proprie attività di arrampicata libera sia nella palestra artificiale di Arrampicata CAI Sez. di Pescara dal lunedì alla domenica dalle 16 alle 23, sia in ambiente in base al seguente calendario:

- Gennaio/Febbraio/ Marzo/novembre/dicembre: Proiezione in sezione di documentari inerenti le attività di alpinismo e arrampicata
- Aprile : Festa in sezione per la riapertura delle attività, Roccamorice
- Maggio :Roccamorice
- Giugno: Farindola  
Colle dell'Orso (Molise)  
Corso di arrampicata
- Luglio: Pietrarotonda
- Agosto: Iacovone
- Settembre: Palena
- Ottobre: Pennapiedimonte
- Novembre: fine settimana a Gaeta

Per esigenze meteo e/o ambientali, le date verranno stabilite di volta in volta il giovedì sera precedente l'uscita in sezione e le località potranno subire variazioni.



Foto: Fabio Prencipe

Tutti i martedì e i giovedì dalle 19 alle 22 c/o la palestra di Arrampicata adiacente la sezione, il gruppo "Equilibrio Verticale", al fine di incrementare la pratica di questa attività, accoglie tutte le persone che vogliono provare ad arrampicare.





*Commissione sezionale*

*Capanne sociali*



## Responsabile: Roberto Tonelli

La Commissione Capanne Sociali gestisce i 5 rifugi in uso alla sezione CAI di Pescara, essi sono:

- Marcello Di Marco al Prato della Majelletta;
- Paolo Barrasso a M. Rapina;
- Filippo Di Donato alla Lama Bianca;
- laccio della Madonna a Monte Morrone;
- laccio Grande nel Comune di Salle.



Tale gestione, riguarda l'assicurazione e la manutenzione degli stabili, il rifornimento dei viveri non deteriorabili e dei materiali d'uso. Effettuata, anche telefonicamente, la prenotazione dei rifugi in segreteria, i soci possono ritirare le chiavi presso la cooperativa Majambiente (centro visite CFS di Caramanico Terme), e per il rif. laccio Grande presso il Comune di Salle.

## Progetto "rifugio e dintorni"

Scopo del progetto, quello di realizzare una documentazione in forma di fascicolo (e quindi incrementabile), da lasciare in ogni rifugio a disposizione dei visitatori, dove si possano attingere informazioni sul "rifugio e i suoi dintorni", corredate da un pannello, fissato all'interno dello stabile, dove sarà riportata, assieme ad un'opportuna cartografia, la descrizione sintetica dei luoghi più significativi e delle particolarità dell'area. Il progetto riguarda tutti i rifugi ed è attualmente in atto. E' auspicabile a riguardo, la collaborazione di quanti sono in possesso di informazioni sulle aree dove insistono gli stabili.

## Approvvigionamento legna ai cinque rifugi.

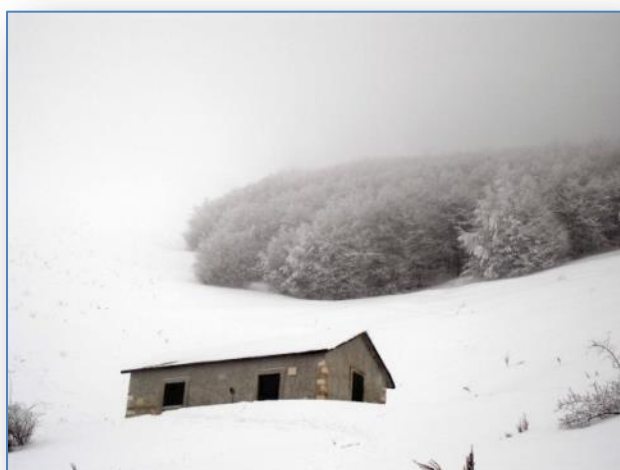
Come per gli anni passati, anche nel 2015 provvederemo nei mesi di settembre e ottobre alla raccolta della legna per i nostri rifugi. Le date precise dell'attività saranno rese note qualche settimana prima, in funzione delle condizioni meteo. Come sempre inviteremo tutti i soci a partecipare estendendo l'invito anche ai familiari e ai non soci, almeno per la raccolta legna ai rifugi di più facile accesso come il Di Donato alla Lama Bianca e il Barrasso a Monte Rapina, mentre per i più difficili da raggiungere, come laccio della Madonna e laccio Grande, contiamo sulla collaborazione di quanti saranno in grado di fornirla. A riguardo, preciseremo nella locandina che diffonderemo una settimana prima, che la partecipazione per i non soci è subordinata all'assicurazione da stipulare dagli stessi per quella giornata.





## Promozione di rifugi.

Ancora una volta abbiamo rilevato che molti soci non conoscono né hanno mai pernottato nei nostri cinque rifugi, suggeriremo pertanto alle varie commissioni di effettuare escursioni che facciano base nei rifugi, per organizzare lezioni capaci di arricchire la conoscenza dell'area visitata. Inoltre, come per il 2015, sarà assai gradita la partecipazione delle varie commissioni alla raccolta della legna e alle attività di trasporto materiali ai rifugi. A riguardo, organizzeremo incontri mirati con i responsabili per verificare la fattibilità di tali interventi e stabilirne un calendario di massima.



## Presidio Invernale al rif. Barrasso

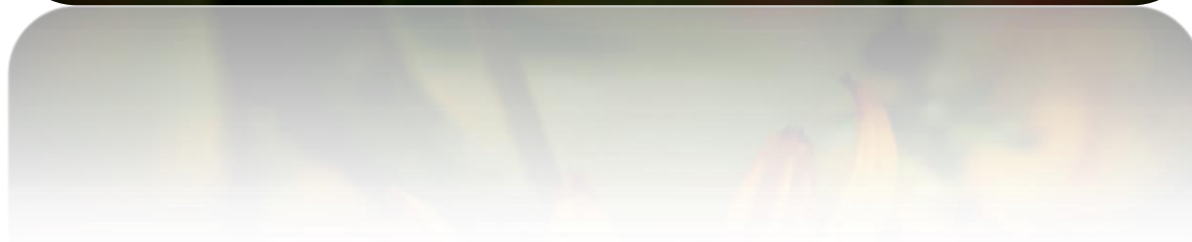
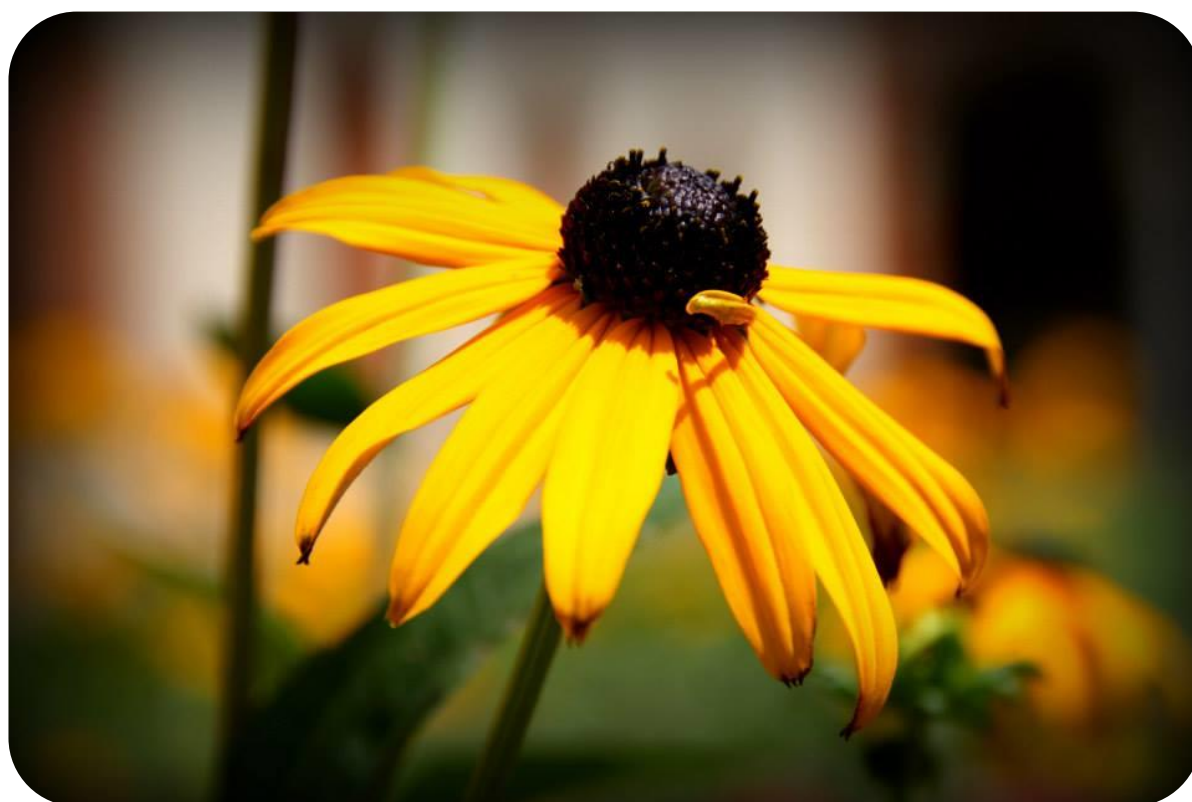
Anche in questa stagione invernale, nel periodo dicembre 2014 - aprile 2015 faremo il presidio nelle giornate di domenica e nei festivi dalle ore 10.00 fino alle 14.00 presso il rifugio Paolo Barrasso a Monte Rapina. I visitatori potranno usufruire dalle 12.30 fino alle 13.30 di un pasto caldo per il quale corrisponderanno al gestore di turno un contributo volontario. Anche per quest'attività, contiamo sulla collaborazione dei soci disposti a sacrificare una delle loro uscite invernali. Sarà però il caso di prendere contatto con i membri di ciascuna commissione, in grado di fare attività invernale e con l'attrezzatura adatta, per verificarne la disponibilità almeno per una domenica, a effettuare il presidio.

*Il responsabile della commissione sezionale rifugi*

*Roberto Tonelli*



## *Commissione sezionale comunicazione e multimedia*





**Responsabile: Francesca Fonticoli**

La commissione sezionale comunicazione e multimedia si prefigge il compito di promuovere la cultura della montagna così come le attività sezionali legate ai diversi gruppi, attraverso eventi, informazioni ed immagini avvalendosi quanto più possibile delle nuove tecnologie.

Si propone di gestire il patrimonio documentale costituito dai libri, dalle foto che verranno allestite periodicamente in uno spazio dedicato all'interno della sede, per tema o per autore, dai video e dai diversi contributi offerti a testimonianza delle esperienze effettuate dai soci lungo il cammino dell'appartenenza al CAI.

Si propone inoltre di migliorare il livello di accesso alle informazioni contenute nel sito. Nel sito sono e saranno raccolte informazioni e documenti sia di carattere tecnico a supporto delle attività sezionali, sia di carattere informativo su eventi o manifestazioni legate alla montagna ed ai suoi dintorni, senza dimenticare la difesa dell'ambiente e delle tradizioni culturali legate al nostro territorio.

**9° Concorso fotografico:**

***La sezione CAI di Pescara invita tutti i soci, compresi i giovani fotoamatori a partecipare al concorso che avrà come tema: "La Montagna e i suoi contrasti"***

Il concorso sarà articolato in due sezioni ovvero "tema obbligato" e "tema libero".

Le foto del tema obbligato dovranno essere inerenti all'ambiente montano. Ciascuna sezione del concorso prevedrà una sezione speciale riservata ai giovani soci di età inferiore ai 14 anni.

Il regolamento del concorso è consultabile sul sito [www.caipescara.it](http://www.caipescara.it); le foto dovranno essere consegnate sia in forma cartacea che su supporto elettronico, entro l' 12 novembre 2015 nelle seguenti forme:

- Stampe a colori o b/n tema obbligato
- Stampe a colori o b/n tema libero

**REGOLAMENTO:**

1. Ogni autore può partecipare con un massimo di 4 fotografie per sezione, di formato 20x30 cm..
2. Sul retro di ciascuna foto dovrà essere riportato in stampatello l'anno ed il tema del concorso, la sezione del concorso, cognome, nome, telefono ed indirizzo dell'autore, nonché il luogo dove è stata scattata la foto ed il titolo dell'opera.
3. Ogni autore è responsabile di quanto forma oggetto delle opere presentate.



4. Le opere dovranno essere consegnate e spedite in formato digitale alla Sezione entro il 12 novembre 2015.
5. L'ammissione e l'assegnazione dei premi avverranno a giudizio insindacabile della giuria.
6. La quota unica di partecipazione è di € 8,00 da consegnare unitamente con le foto. La somma ricavata sarà usata per la creazione di un archivio fotografico sezionale.
7. Tutte le opere ammesse saranno esposte in una mostra fotografica.
8. Le foto non saranno restituite e resteranno a disposizione dell'archivio fotografico della Sezione.
9. La scheda di iscrizione potrà essere scaricata dal sito o ritirata presso la segreteria sezionale.
10. La compilazione della scheda di iscrizione al concorso implica la completa ed incondizionata accettazione del presente regolamento.

La Commissione Multimedia

**Foto: Fabio Pace**

[www.caipescara.it](http://www.caipescara.it)

Club Alpino Italiano - Sezione  
di Pescara

Via Aldo Moro, n. 15/8

65129 Pescara

Telefono e Fax: 085.54621