



**CLUB ALPINO ITALIANO
SEZIONE DI LANCIANO ONLUS**

DOMENICA 30 APRILE E LUNEDI 1 MAGGIO 2017

CICLOESCURSIONISMO: DUE GIORNI IN VAL ROVETO (AQ)

PRIMO GIORNO

GRUPPO A - Monti di Serra Lunga: traversata da Trasacco a Morrea

Arrivo a Trasacco (m 700), il gruppo A inizia la traversata le cui tappe sono:

Da Trasacco (m 700) a Collelongo su sterrato (m 900) – salita su asfalto fino ai Prati S.Elia (m 1540) – sterrato in falsopiano fino a Forchetta Morrea (m 1680) – discesa su sterrato fino a Civita D'Antino (m 775) – sterrato e single track fino al bivio per Morrea (m 670) – salita su strada asfaltata ed arrivo a Morrea (m 780).

Lunghezza: 43 Km Difficoltà tecnica: MC con brevi tratti BC Sterrato: 67%
Quota minima: 480 m Dislivello: 1110 m Quota massima: 1680 m

GRUPPO B - Monti di Serra Lunga: anello Morrea – Civita D'Antino - Morrea

Trasferimento con tutte le auto da Trasacco a Morrea (circa 40 min.), antico avamposto militare di Civita D'Antino e visita delle architetture religiose e del castello del borgo.

Inizio anello su strade asfaltate, sterrate e single track fino a Civita D'Antino (m 900) – visita del borgo risalente all'epoca romana con le sue architetture religiose e civili e le bellezze naturali circostanti – discesa su stradina comunale fino al borgo Tenente (m 485) – salita su strada asfaltata fino a Morrea (m 780).

Lunghezza: 25 Km Difficoltà tecnica: TC/MC Sterrato: 20%
Quota minima: 637 m Dislivello: 700 m Quota massima: 970 m

SECONDO GIORNO

GRUPPO A - Monti Ernici: anello della Cascata di Zompo lo Schioppo

Partenza dall'albergo/ristorante La Mandra sito nel borgo La Grancia (m 660) – discesa in località La Fossa (m 600) – salita su sterrato fino al Rif. Tassiti (m 1265), sul versante Nord del M. Ferrera – visita all'Eremo di Santa Maria del Cauto (m 1173) sovrastante la Cascata di Zompo lo Schioppo – salita su sterrato fino al Rif. La Liscia (m 1414) sito alla base dell'anfiteatro del M. Ortara – attraversamento su sterrato dei versanti orientali dei Monti Peschio delle Ciavole, Crepacuore, Femmina Morta e L'Arsiccia fino al Rif. Cerasoli (m 1458) – discesa su sterrato fino al borgo Meta (m 1030) – ritorno a La Grancia su stradine asfaltate e sterrate

Lunghezza: 42 Km Difficoltà tecnica: MC con tratti BC Sterrato: 83%
Quota minima: 600 m Dislivello: 1500 m Quota massima: 1570 m

GRUPPO B - Monti Ernici: dal borgo La Grancia all'Eremo di Santa Maria del Cauto

Partenza dall'albergo/ristorante La Mandra sito nel borgo La Grancia (m 660) – discesa in località La Fossa (m 600) – salita su sterrato fino al Rif. Tassiti (m 1265) sul versante Nord del M. Ferrera – visita all'Eremo di Santa Maria del Cauto (m 1173) sovrastante la Cascata di Zompo lo Schioppo – ritorno per la stessa via alla località Fossa e visita alla Riserva di Zompo lo Schioppo – trasferimento su strade asfaltate e sterrate a Morino Vecchio (m 580) e visita del borgo abbandonato in seguito al sisma del 1915 – rientro a La Grancia.

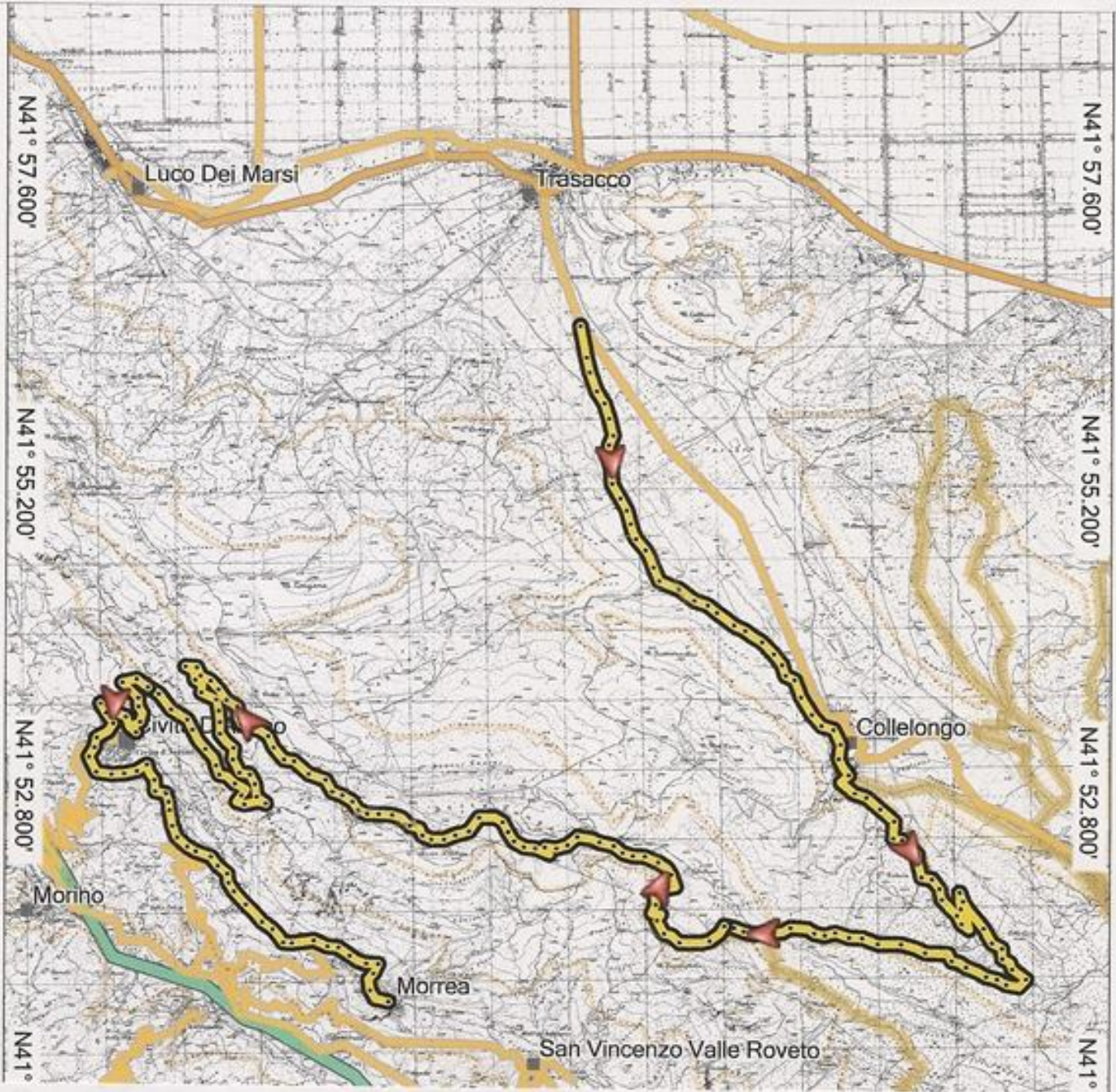
Lunghezza: 35 Km Difficoltà tecnica: TC/MC Sterrato: 65%
Quota minima: 500 m Dislivello: 800 m Quota massima: 1265 m

La quota di partecipazione è di 50 euro a persona e comprende cena, pernottamento, prima colazione presso l'Albergo Ristorante La Mandra della Frazione La Grancia di Morino (AQ)

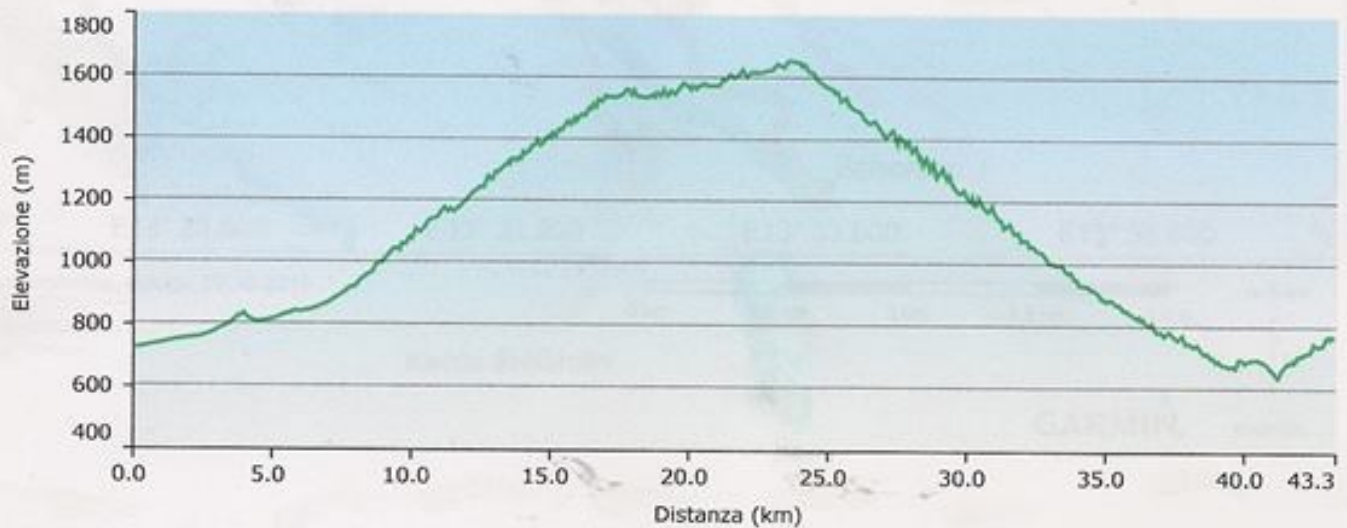
Luogo e orario di ritrovo: 30/04/2017, Piazzale della Pietrosa, ore 7:00 con i mezzi propri.

Per informazioni contattare Gianfranco Cavasinni (tel.: 330-295991)

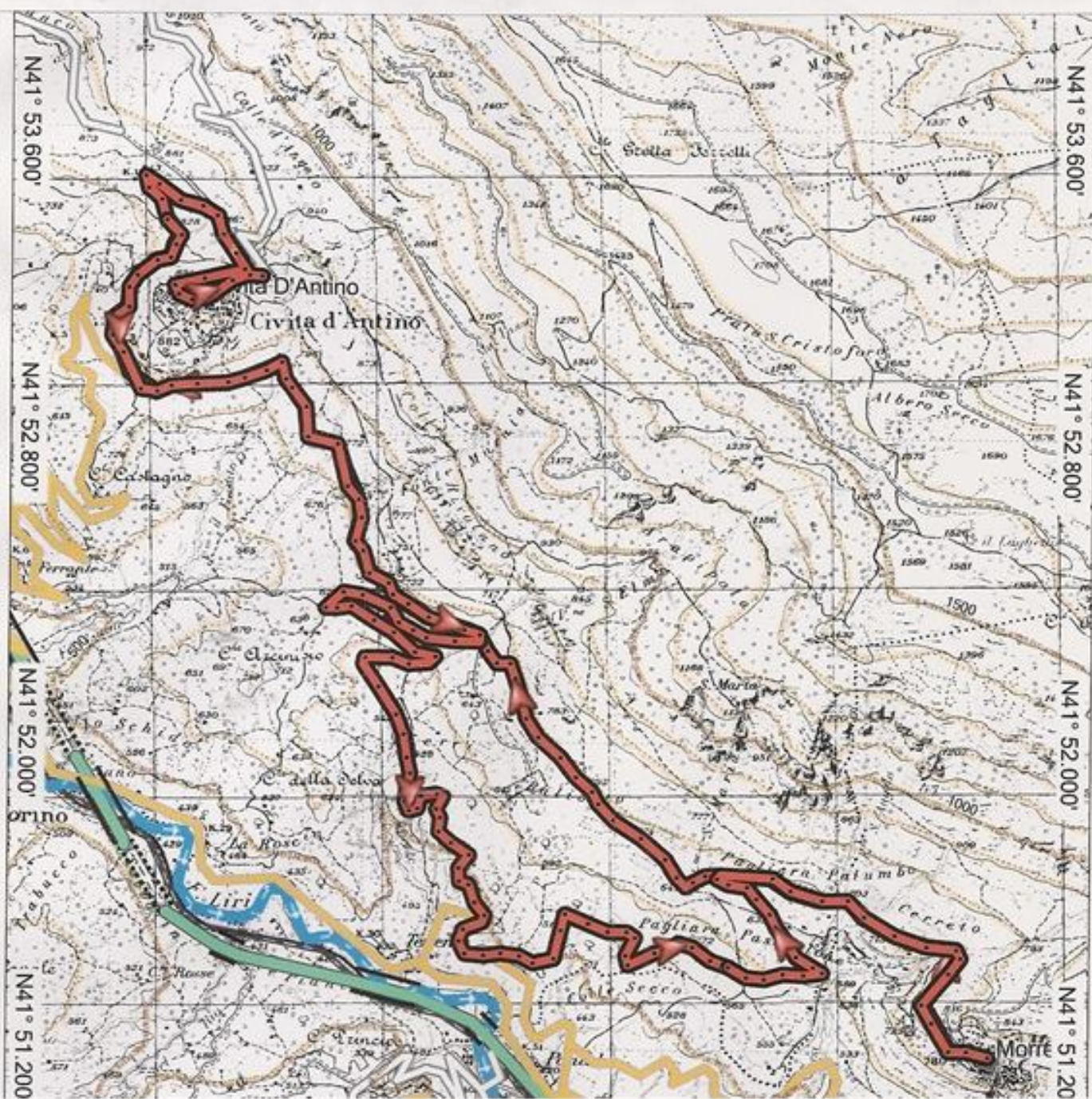
MONTI DI SERRA LUNGA: TRAVERSATA DA TRASACCO A MORREA



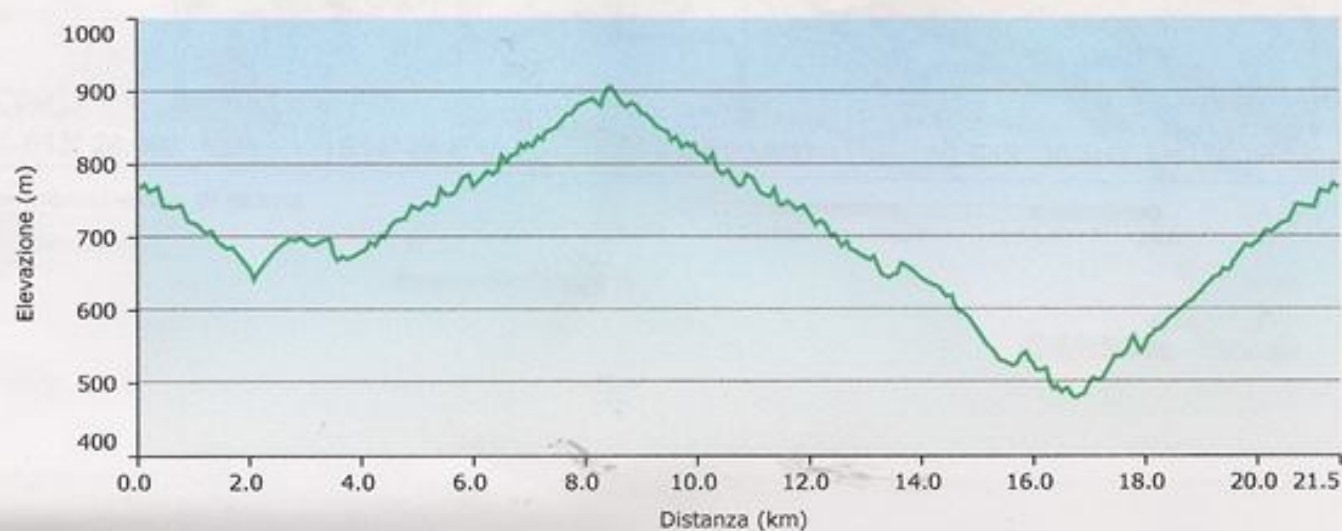
Grafico



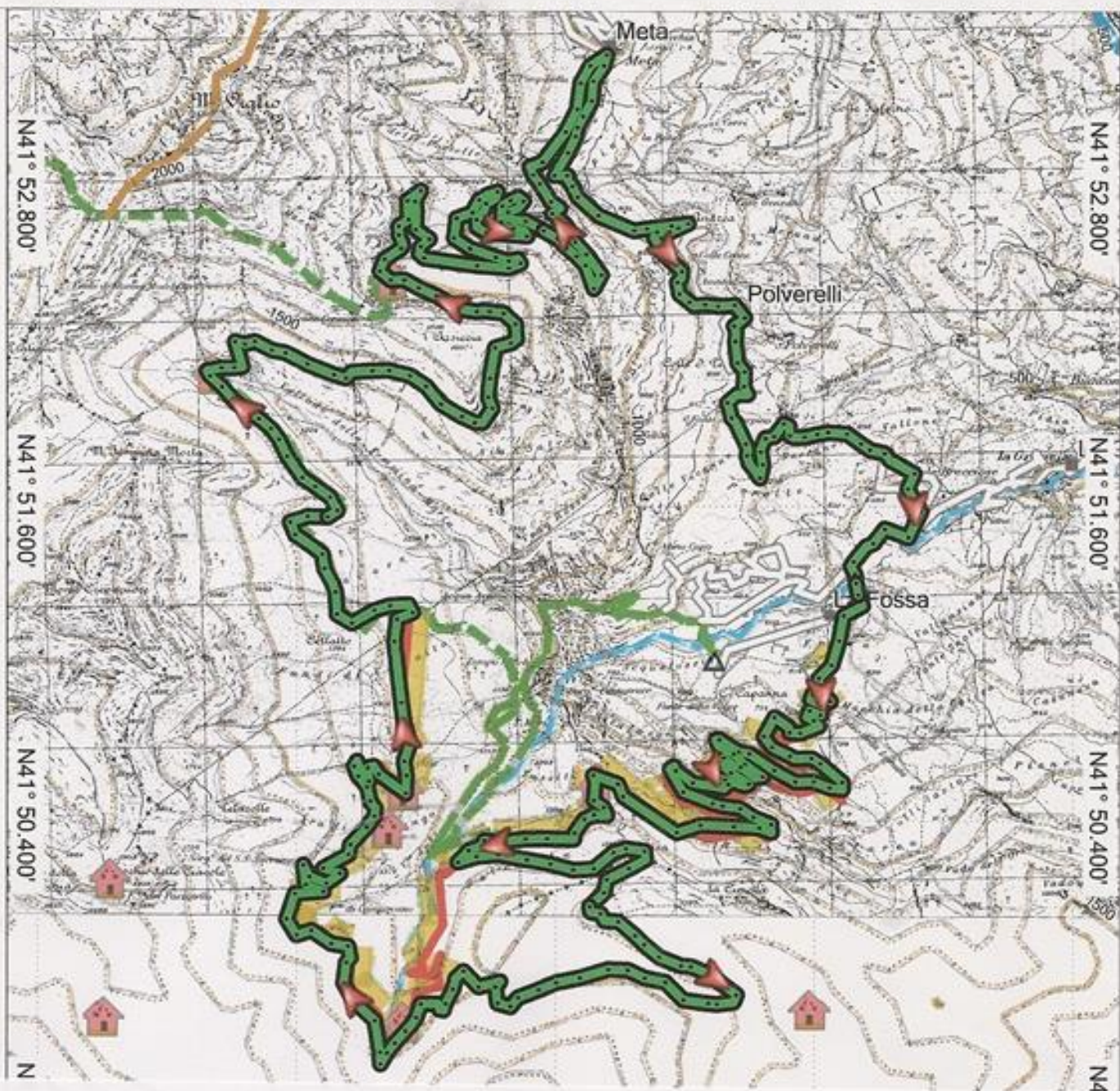
MONTI DI SERRA LUNGA: ANELLO MORREA - CIVITA D'ANTINO - MORREA



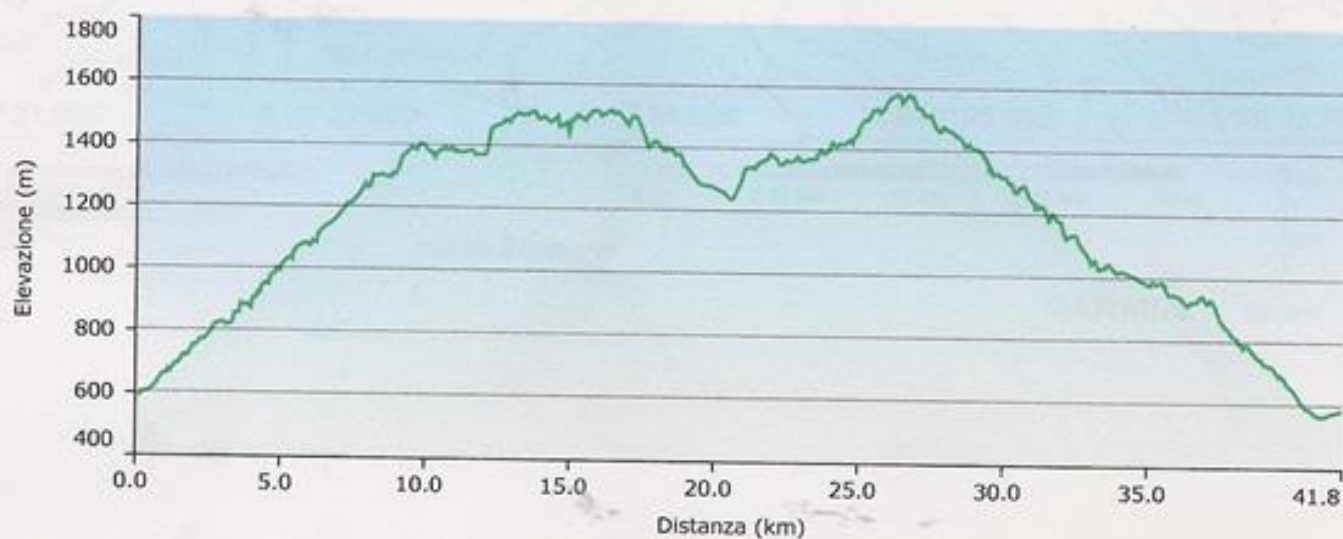
Grafico



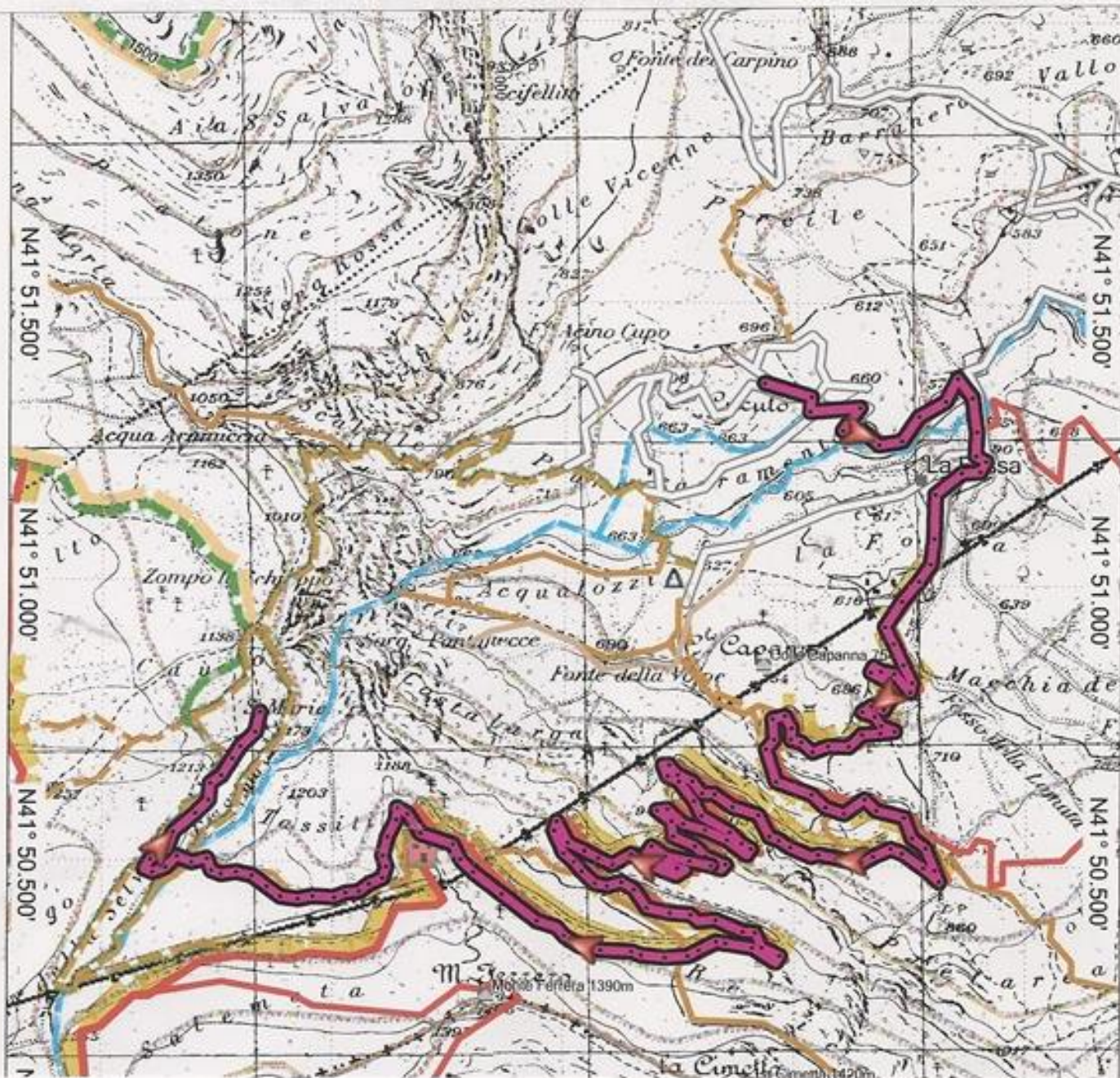
MONTI ERNICI: ANELLO DELLA CASCATA DI ZOMPO LO SCHIOPPO



Grafico



MONTI ERNICI: DA LA GRANCIA ALL'EREMO S. MARIA DEL CAUTO



Grafico

